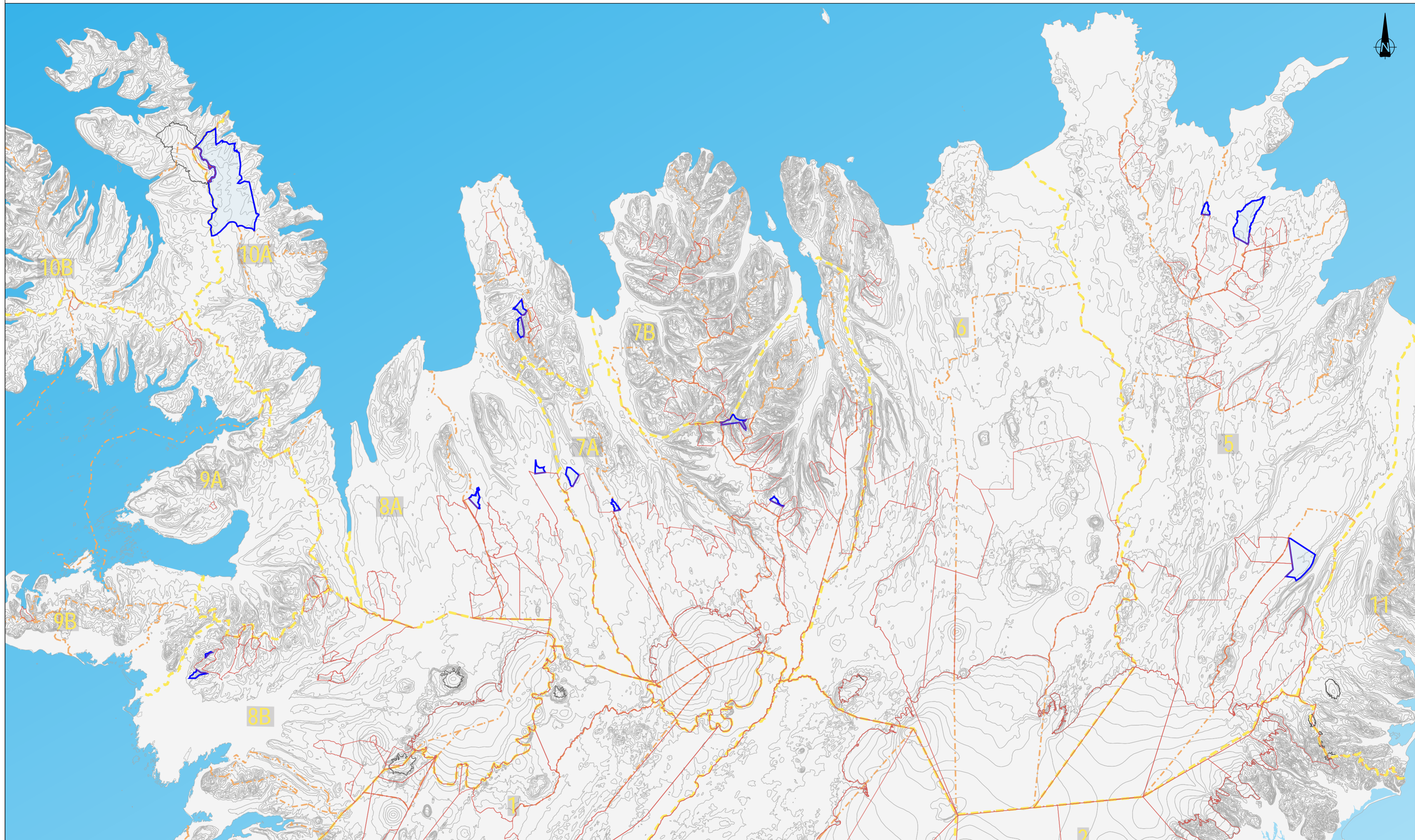
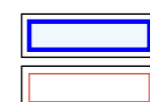


YFIRLITSKORT - Svæði 5, 7A, 8A, 8B og 10A - Kröfur skv. 7. mgr. 10. gr. þjóðlendulaga



ÞJÓÐLENDUMÁL

Svæði 5, 7A, 8A, 8B og 10A



Kröfur ríkisins skv. 7. mgr. 10. gr þjóðlendulaga 2022



Þjóðlendir skv. úrskurðum óbyggðanefndar



Svæðamörk



Sveitarfélagamörk

